

Příloha č. 13

Zápis z jednání ke sjednání Smlouvy o partnerství a spolupráci v rámci přípravy a realizace projektu „Cyklostezky Romže“

Jednání proběhlo ve středu dne: 17.6.2020 v 10:00 hod v zasedací místnosti Zámku v Konici

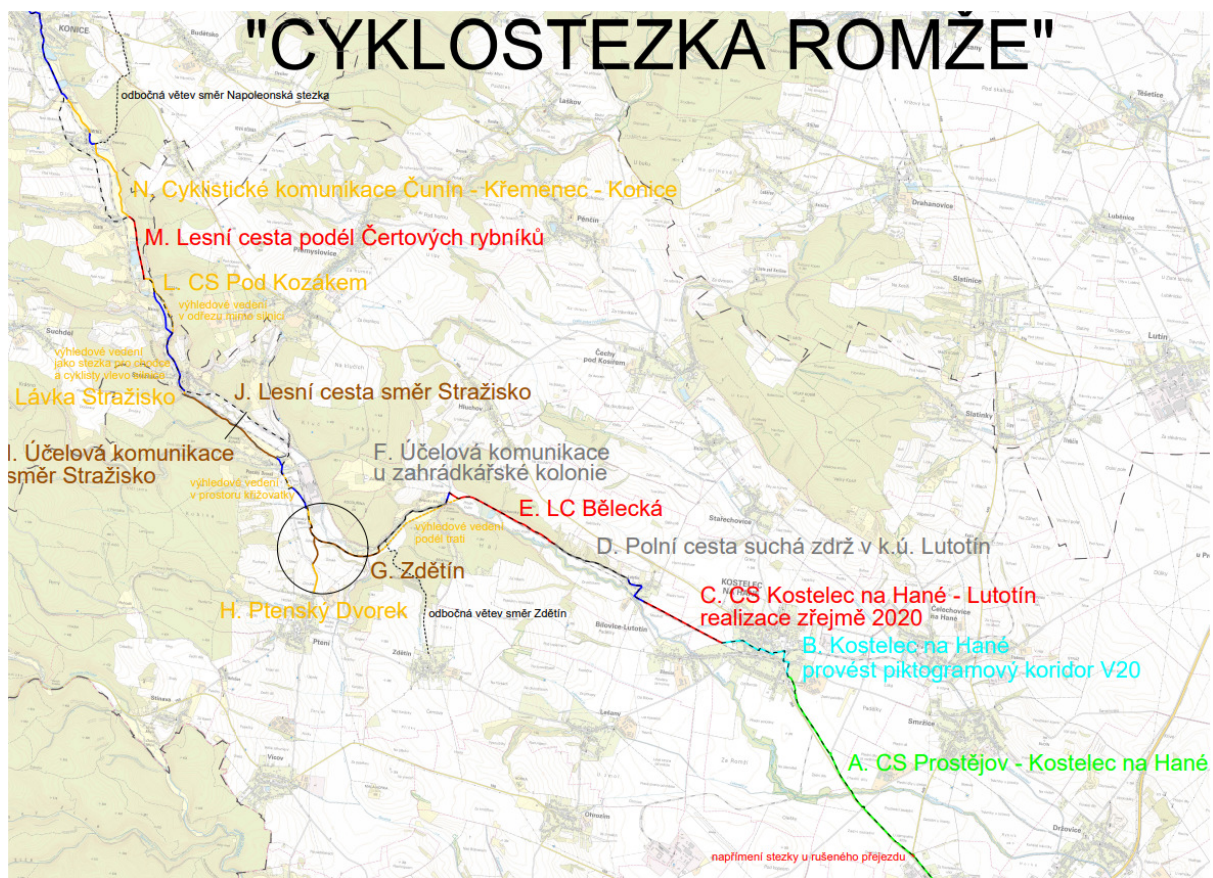
Účastníci jednání: viz prezenční listina

Předmětem jednání bylo prioritní řešení dalšího postup na projekční přípravě dosud nezrealizovaných úseků a dojednání smlouvy o partnerství na projektovou i realizační činnost mezi obcemi a další zainteresované subjekty.

Dále proběhla diskuse na aktivitami pro rok 2020:

- iniciovat financování lesní cesty Bělecká
- zrealizovat cyklostezku Kostelec na Hané - Lutotín z dotačních prostředků
- zadat projektové dokumentace na úseky definované v tabulkové příloze
- zahájit přípravu a vyznačení „Cyklostezky Romže“ v provizorní trase (v mapě naznačeno černě čárkovaně)

Přílohou zápisu jsou úseky na trase Konice – Kostelec na Hané



Zapsal: Ing. Petr Smítal

Příloha: Prezenční listina 17. 6. 2020 (Cyklostezka Romže)

Cyklostezka Konice – Kostelec na Hané

(k.ú. Konice, k.ú. Křemeneč, k.ú. Čunín)

k.ú. Konice

- Od bývalého mlýna Jílovec po Konici po krajské komunikaci III/37349

k.ú. Křemeneč:

- **C10**

Vedlejší cesta kategorie 4,0/30 odbočuje ze silnice III/37349 na začátku k.ú. Křemeneč ve směru od Konice, vede podél zahrad k mlýnu.

Na cestu C10 se napojuje navržená zpevněná cesta C11 – cyklostezka.

Stávající zpevnění hutněným štěrskem je dostačující.

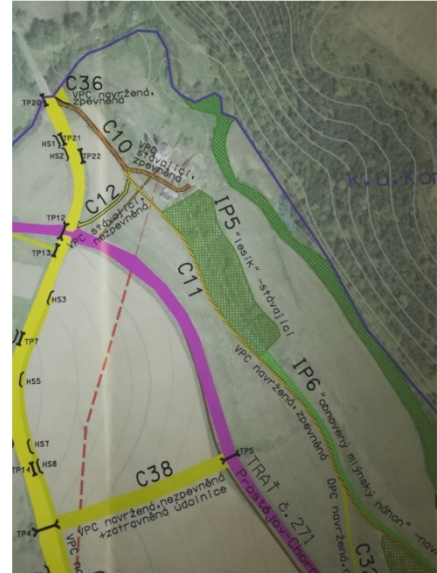
Délka 180 m

Výměra 724 m²

VPC 4,0/30

Současný stav – štěrková

Navržený stav – stávající zpevnění



- **C11**

Navržená zpevněná asfaltová polní cesta kategorie 3,0/30 bude sloužit jako úsek cyklostezky Konice-Kostelec na Hané, zároveň bude

sloužit ke zpřístupnění údolí Romže a nivních luk v k.ú. Křemeneč. Trasa vede jihovýchodním směrem podélně mezi tokem Romže a tělesem dráhy. Část trasy povede po koruně protipovodňové zemní hráze ZHa. Cesta je napojena sjezdem z koruny hráze na místní komunikaci C2.

V rámci realizace je navrženo živičné zpevnění cesty: úprava pláně, podkladové štěrkové vrstvy 25 cm, asfaltobeton – živičný povrch 2 vrstvy.

Součástí : IP5 – stávající podmáčený lesík

IP6 – navržený travnatý příkop

IP7 – stávající podmáčený lesík

Suchý brod z lomového kamene

Délka 870 m

Výměra 2776 m²

VPC 3,0/30

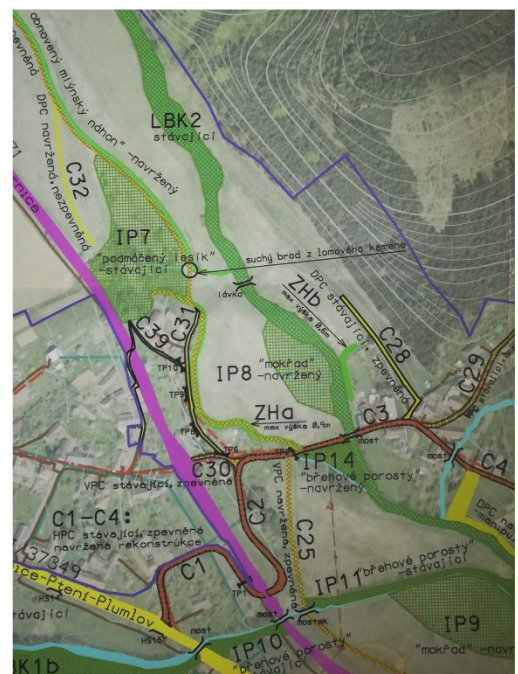
Současný stav – cesta navržená (pole)

Navržený stav – živice

- **C25**

Navržená zpevněná asfaltová cesta 4,0/30 kopíruje stávající nezpevněnou cestu vedoucí nivní loukou.

Cesta bude sloužit jako cyklostezka Konice-Kostelec na Hané a současně ke zpřístupnění pozemků.



Odbočuje ze stávající místní komunikace C2 na jih, končí u mostku přes Runářovský potok.

V rámci realizace je navrženo živičné zpevnění cesty: úprava pláň, podkladové šterkové vrstvy 25 cm, asfaltobeton – živičný povrch 2 vrstvy.

Délka 147 m

Výměra 596 m²

VPC 4,0/30

Současný stav - nezpevněná

Navržený stav – živice

- **C26**

Navržená zpevněná asfaltová cesta 4,0/30 kopíruje stávající nezpevněnou cestu vedoucí nivní loukou.

Cesta bude sloužit jako cyklostezka Konice-Kostelec na Hané a současně ke zpřístupnění pozemků.

Je to poslední úsek cyklostezky v k.ú. Křemeneč od mostku přes Runářovský potok po hranice s k.ú.

Čunín.

V rámci realizace je navrženo živičné zpevnění cesty: úprava pláň, podkladové šterkové vrstvy 25 cm, asfaltobeton – živičný povrch 2 vrstvy.

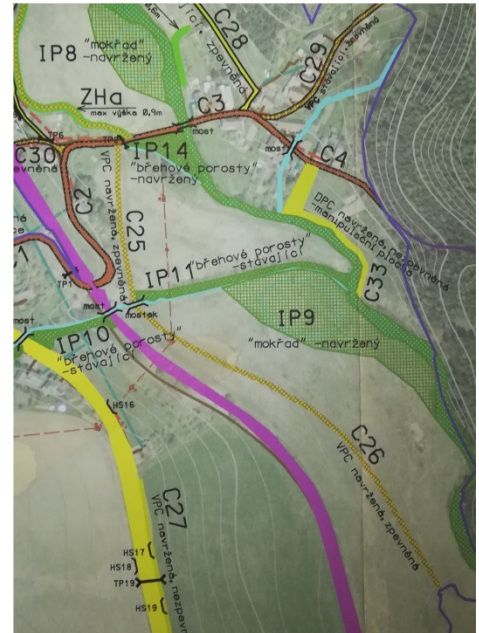
Délka 400

Výměra 1619 m²

VPC 4,0/30

Současný stav – nezpevněná

Navržený stav – živice



k.ú. Čunín:

- **C 26**

Polní cesta začíná napojením na místní komunikaci MK1, vede směrem na sever kolem vodního toku Romže a končí na katastr. hranici s k.ú. Křemeneč, kde se na napojuje polní cesta z k.ú. Křemeneč.

Součástí : biokoridor BC8

Délka 756 m

Šířka 4 m

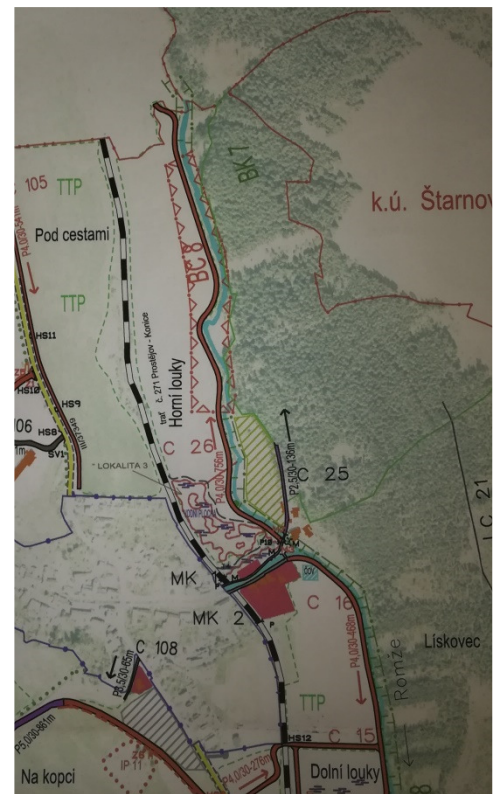
Navržený stav – obalové kamenivo (ACO 16)

- C16

Polní cesta začíná napojením na místní komunikaci MK2, vede kolem vodního toku Romže směrem na jih do lokality Dolní louky, kde končí u oploceného areálu „Čertovy rybníky“.

Délka 468 m

Šířka 4 m



Navržený stav – obalové kamenivo (ACO 16)

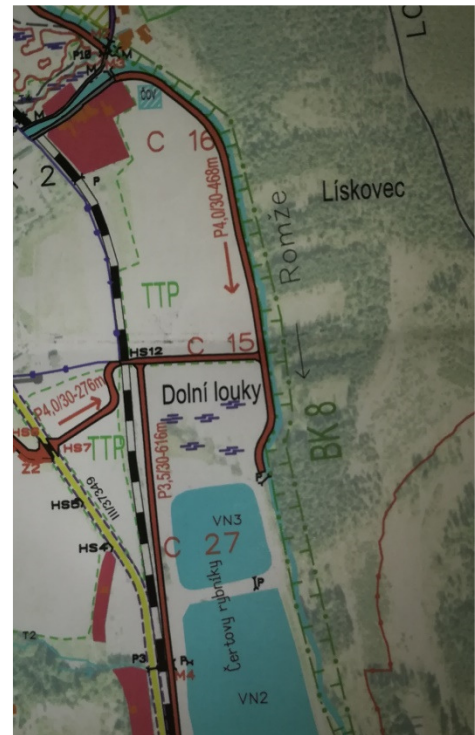
• **C15**

Polní cesta začíná napojením na silnici III/37349, vede směrem na východě v lokalitě Dolní louky vedena přes železniční trať a končí napojením na polní cestu C16

Délka 275 m

Šířka 4 m

Navržený stav – obalové kamenivo (ACO16)



Výpis pozemků - vše je v majetku města Konice

k.ú. Křemenec:

p.č. 1464 – ostatní plocha, ostatní komunikace, ZPF (komunikace)

(stávající)

p.č. 1482 - ostatní plocha, ostatní komunikace, ZPF (pole)

(středem pole)

p.č. 1503 – ostatní plocha, jiná plocha, ZPF

(středem pole)

p.č. 1352/1 – ostatní plocha, jiná plocha

(protipovodňový val)

p.č. 1335 - ostatní plocha, ostatní komunikace, ZPF

(středem pole)

p.č. 1292 - ostatní plocha, ostatní komunikace, ZPF

(středem pole)

k.ú. Čunín:

p.č. 1688 - ostatní plocha, ostatní komunikace

(okrajem pole)

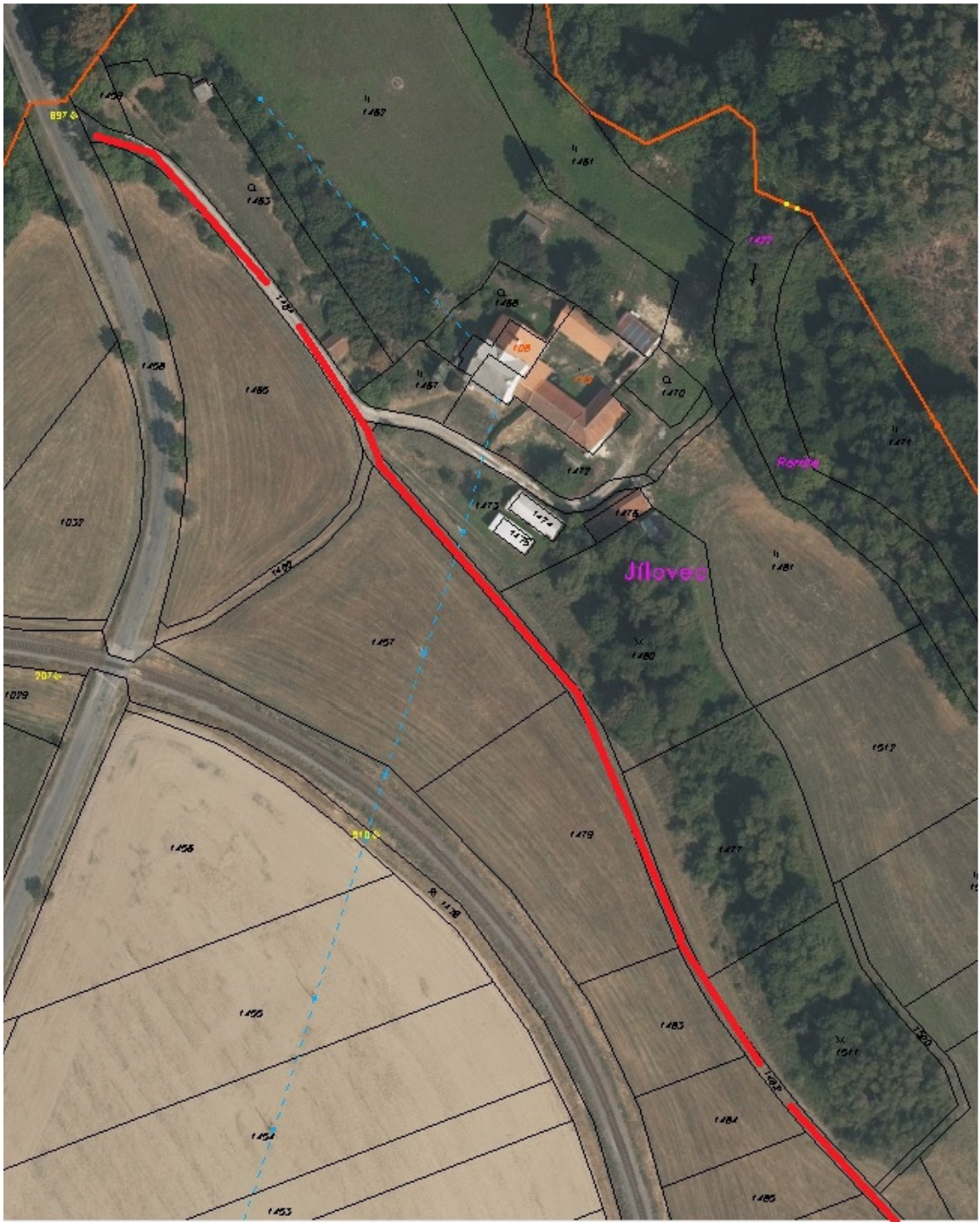
p.č. 1768 - ostatní plocha, ostatní komunikace

(okrajem pole)

p.č. 1769 - ostatní plocha, ostatní komunikace

Komunikace navržené v Plánu společných zařízení (PSZ) lze využít pro trasování cyklostezky.

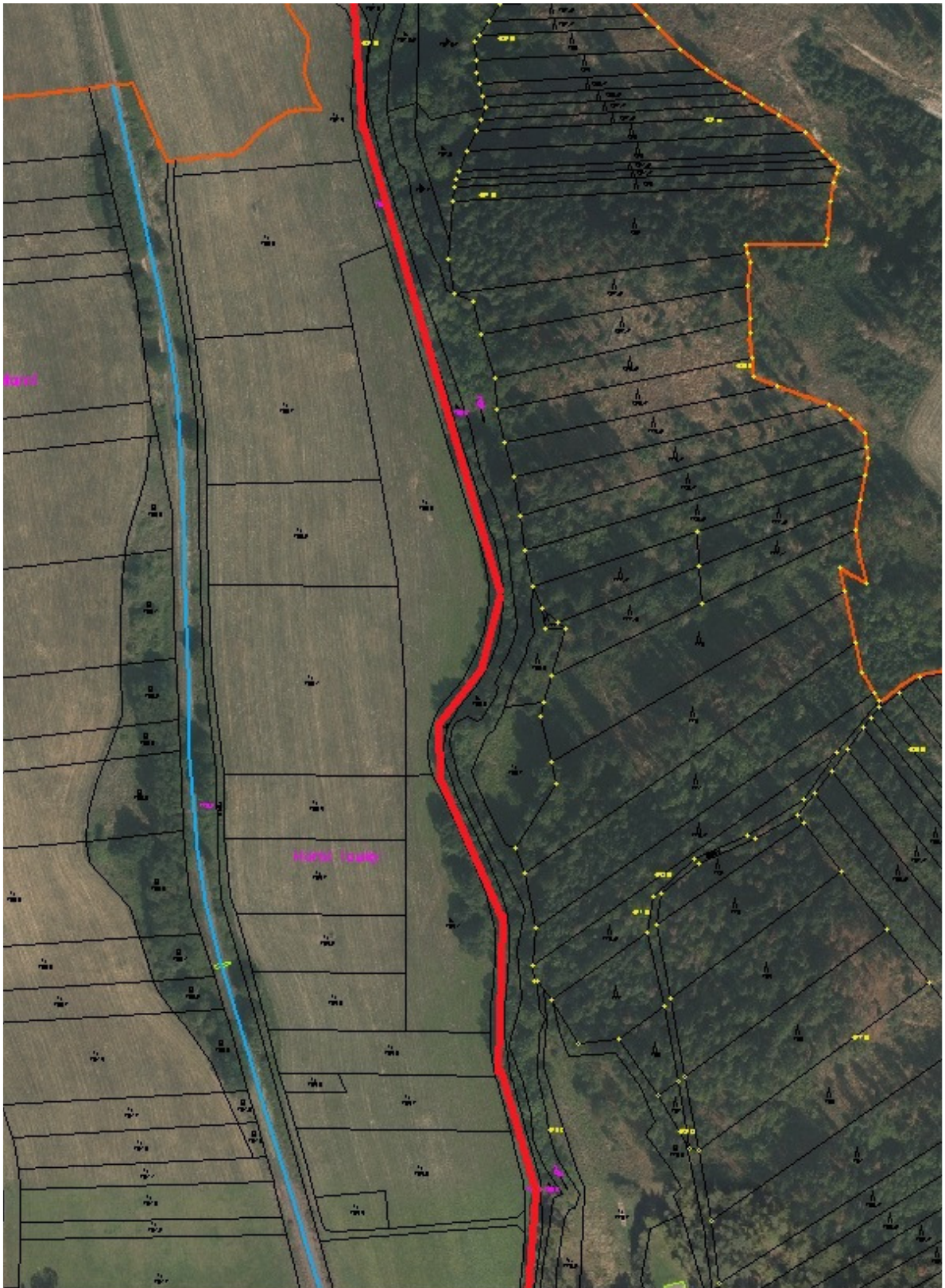
Pro realizaci povrchu cyklostezky můžeme dle vyjádření zástupce státního pozemkového úřadu Prostějov kvalitu povrchu snižovat, nikoli obráceně. Z toho hlediska nic nebrání tomu, začít projektovat samotnou cyklostezku na pozemcích města Konice.

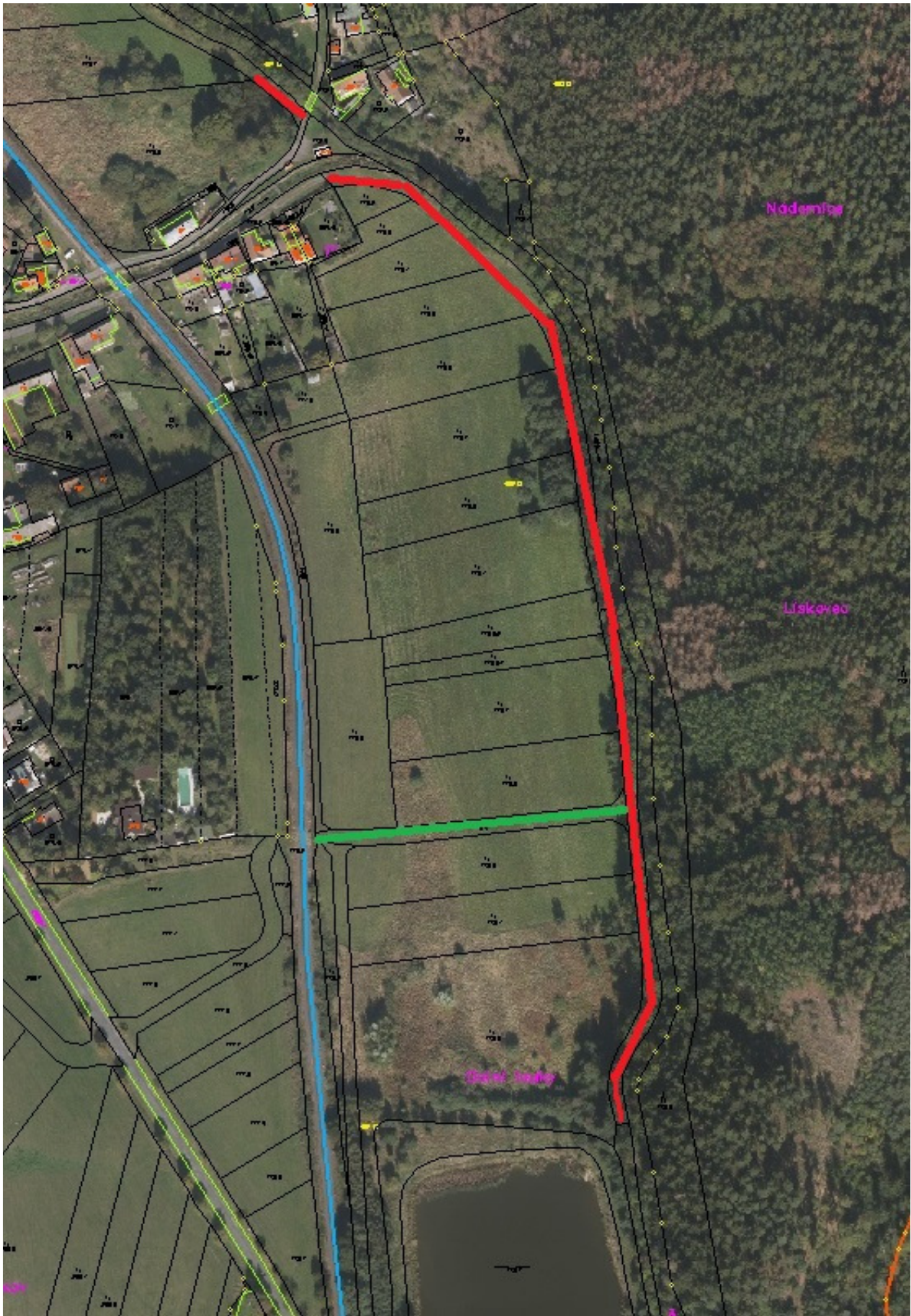












Vypracoval: Bc. Martin Ženožička, investiční technik MěÚ Konice.